

SOUS-COUCHE

UNDERLAYMENT



ORKA



2 mm EPE underlayment
Sous-couche 2 mm EPE
2 mm x 1.1 m x 16.9 m 200 ft² | pi²

CHROME



2 mm EPE underlayment with +0.02 mil aluminum vapor barrier film and lip tape
Sous-couche EPE 2 mm avec pellicule pare-vapeur en aluminium de +0,02 mil et lisière autocollante
2 mm x 1.1 m x 16.9 m 200 ft² | pi²

MEYCI ALUMINIUM



2 mm acoustic EVA underlayment with +0.2 Aluminum vapor barrier film and lip tape
Sous-couche acoustique EVA 2 mm avec pellicule pare-vapeur en aluminium de +0,2 mil et lisière autocollante
2 mm x 1.1 m x 16.9 m 200 ft² | pi²

MEYCI BLACK



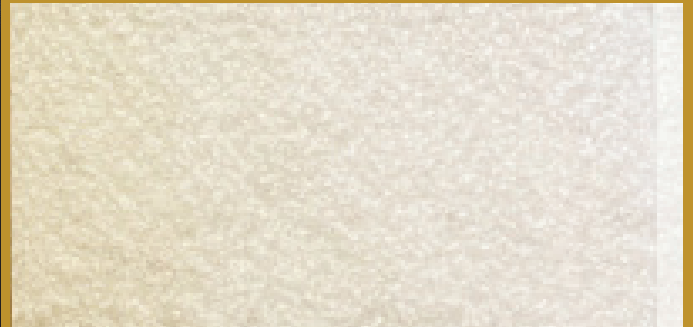
3 mm Acoustic EVA underlayment with +0.06 mil PE film vapor barrier and lip tape
Sous-couche acoustique EVA 3 mm avec pare-vapeur « PE film » de +0,06 mil et lisière autocollante
3 mm x 1.2 m x 15.5 m 200 ft² | pi²

UHD RED | ROUGE



1.5 mm high density EVA underlayment with +0.10 mm red PE film
Sous-couche EVA haute densité 1,5 mm avec « PE film » rouge +0,10 mm
1.5 mm x 1.1 m x 16.9 m 200 ft² | pi²

Floor PROTECTION Plancher



1 mm Protective floor covering · Sticks on all floor surfaces
Shock absorbant · Removes easily and cleanly
Protecteur de plancher 1 mm · Colle sur toutes les surfaces de plancher
Absorbe les chocs · Se retire facilement et sans laisser de trace
1 mm x 1.1 m x 16.9 m 200 ft² | pi²

SOUS-COUCHE EN SILICONE FLOORING PAPER

Silicone flooring paper 0.6 mil

- prevents moisture penetration, ideal for engineered and hardwood floors
- e-z slide technology allows flooring planks to slide better than with any other underlayment on the market
- free of harmful chemicals, messy asphalt and petroleum-based materials

0.6 mm x 0.85 m x 43.6 m 400 ft² | pi²

Sous-couche en silicone 0,6 mil

- éloigne l'excès d'humidité du plancher, idéal pour les planchers d'ingénierie et de bois franc
- technologie e-z slide permet aux planches de glisser plus facilement qu'avec tout autre sous-plancher offert sur le marché
- ne contient aucun produit chimique nocif, ni matériaux d'asphalte salissant ou tout autre produit à base de pétrole



Laminé sur contreplaqué
Laminated on plywood

Laminé sur béton
Laminated on concrete

Ingénierie flottant
Floating Engineered

Vinyle collé
Glued Vinyl

Vinyle flottant
Floating Vinyl

Bois Franc et ingénierie
cloué | Nail-down
Engineered

	Laminé sur contreplaqué Laminated on plywood	Laminé sur béton Laminated on concrete	Ingénierie flottant Floating Engineered	Vinyle collé Glued Vinyl	Vinyle flottant Floating Vinyl	Bois Franc et ingénierie cloué Nail-down Engineered
ORKA 2 mm ⚠ Nécessite l'ajout d'un pare-vapeur, lorsqu'installé sur béton. ⚠ Requires the use of a vapor barrier when installed on concrete.	✓	⚠	⚠			
CHROME 2 mm	✓	✓	✓			
MEYCI ALUMINIUM 2 mm	✓	✓	✓			
MEYCI BLACK 3 mm	✓	✓	✓			
UHD RED ROUGE 1.5 mm	✓	✓	✓		✓	
FLOOR PROTECTION* PLANCHER *ceci n'est pas une membrane de plancher mais bien une membrane de protection. *This is not a flooring underlayment but a floor protector.	✓	✓	✓	✓	✓	✓
SOUS-COUCHE EN SILICONE FLOORING PAPER						✓