



PRODUIT DE COMPOSITE DE PIERRE
STONE PRODUCT COMPOSITE



Dubai



Nuances variées
dans chaque boîte
Various shades
in each box



STC: 72/ IIC: 70

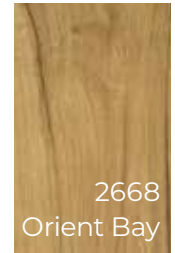
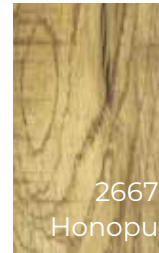
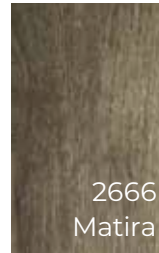
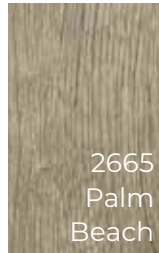
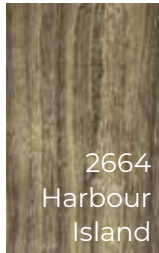
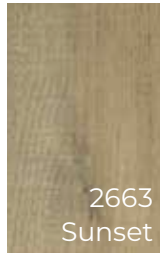
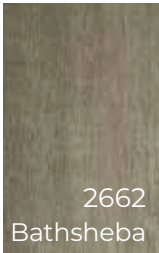


AUCUN FORMALDÉHYDE & AUCUN PHTALATE
NO FORMALDEHYDE & NO PHTHALATE



CERTIFIED BY
SCS Global Services

2661 - Couleurs à titre indicatif seulement
2661 - Actual products may vary from colours shown



Code Goodfellow: 725-55

Plancher SPC 5,5 mm (0,5 mm) x 5,83" x 48" avec membrane EVA 1,5 mm intégrée

5.5 mm (0.5 mm) x 5.83" x 48" Stone Product Composite flooring (SPC) including 1.5 mm EVA pad attached

Fini synchro

Embossed In Register finish (EIR)

Garantie résidentielle de 30 ans

30-Year residential warranty

Installation flottante avec système « Unidrop® »

Floating installation with "Unidrop®" system

Garantie commerciale de 10 ans

10-Year commercial warranty

Plus stable que le vinyle

More stable than LVT

Produit résistant à l'eau*

Waterproof product*

Installer à tous les niveaux

Install on all levels

23,31 pi ca / boîte - 54 boîtes - 1258,74 pi ca / palette

23.31 sq. ft. / box - 54 boxes - 1258.74 sq. ft. / pallet

* Peut être installé sur un plancher radiant à l'eau. Veuillez vous référer au guide d'installation.

* Can be installed over water radiant heated floors. Please refer to installation instructions.

goodfellowinc.com

