



PRODUIT DE COMPOSITE DE PIERRE
STONE PRODUCT COMPOSITE



Avalanche



CERTIFIED BY
SCS Global Services

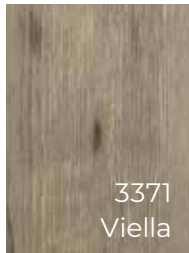


STC / IIC: 72

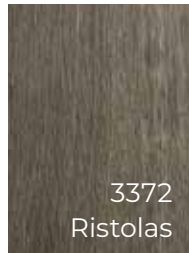


AUCUN FORMALDÉHYDE & AUCUN PHTALATE
NO FORMALDEHYDE & NO PHTHALATE

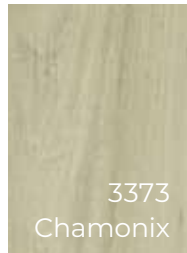
3378 - Couleurs à titre indicatif seulement
3378 - Actual products may vary from colours shown



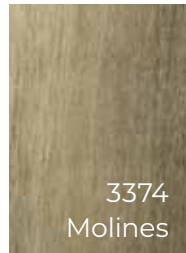
3371
Viella



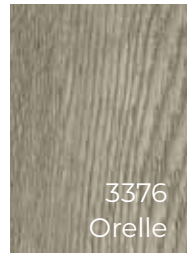
3372
Ristolas



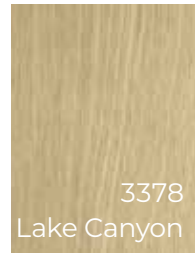
3373
Chamonix



3374
Molines



3376
Orelle



3378
Lake Canyon

Code Goodfellow: 721-74

Plancher SPC 8 mm (0,5 mm) x 5,90" x 60,63" avec membrane EVA (HD Haute-Densité) 1,5 mm intégrée
8 mm (0.5 mm) x 5.90" x 60.63" SPC Flooring including 1.5 mm EVA (HD High density) pad attached

Fini synchro avec joints peints
Embossed In Register finish (EIR) with painted bevels

Garantie résidentielle de 30 ans
30-Year residential warranty

Installation flottante avec système « 5G Drop Lock® »
Floating installation with "5G Drop Lock®" system

Garantie commerciale de 10 ans
10-Year commercial warranty

Plus stable que le vinyle avec couche antimicrobienne
More stable than LVT with antimicrobial coating

Produit résistant à l'eau*
Waterproof product*

Installer à tous les niveaux
Install on all levels

14,92 pi ca / boîte - 36 boîtes - 537,12 pi ca / palette
14.92 sq. ft. / box - 36 boxes - 537.12 sq. ft. / pallet

* Peut être installé sur un plancher radiant à l'eau. Veuillez vous référer au guide d'installation.
* Can be installed over water radiant heated floors. Please refer to installation instructions.